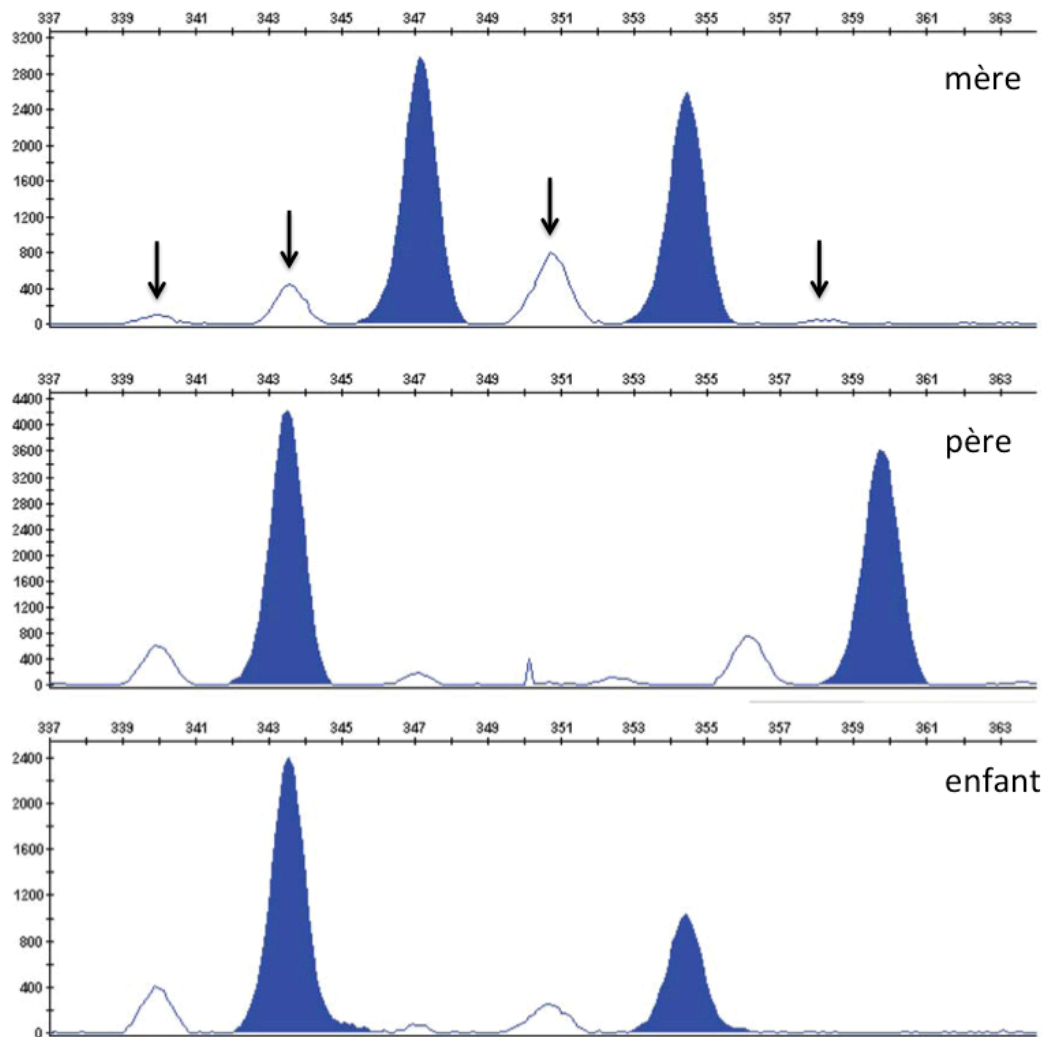


Réponse :

On analyse le microsatellite D21S1414 chez un nouveau-né et ses parents. On obtient les résultats suivants :



Que représentent les chiffres sur l'axe des X ? la taille des fragments amplifiés en paires de bases

Que représentent les chiffres sur l'axe des Y ? intensité de la fluorescence en unités arbitraires

L'intensité de la fluo est proportionnelle à la quantité d'ADN amplifié.

Expliquez la présence des pics de faible intensité marqués par des flèches.

glissades et bégaiements de l'ADN polymérase durant la PCR

L'enfant est-il trisomique pour le chromosome 21 ? **OUI** NON

Si OUI, quelle est l'origine parentale du chromosome surnuméraire ?

Paternelle

Maternelle

Lors de quelle division méiotique s'est produite la non-disjonction ? (Le microsatellite étant très proche du centromère, la probabilité d'un enjambement est négligeable.)

Méiose I

Méiose II